

Upplýsingarlíkön mannvirkja (BIM)

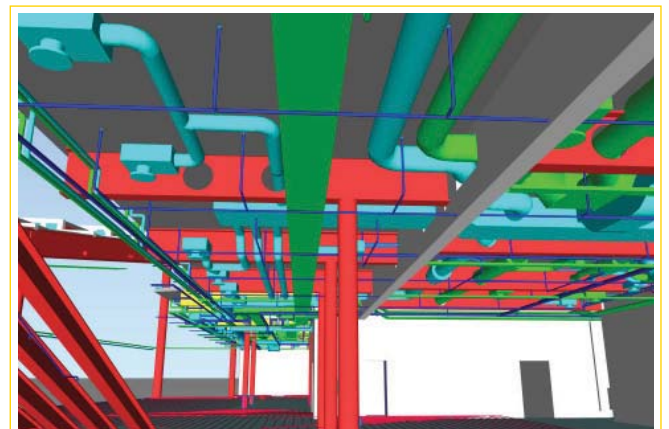
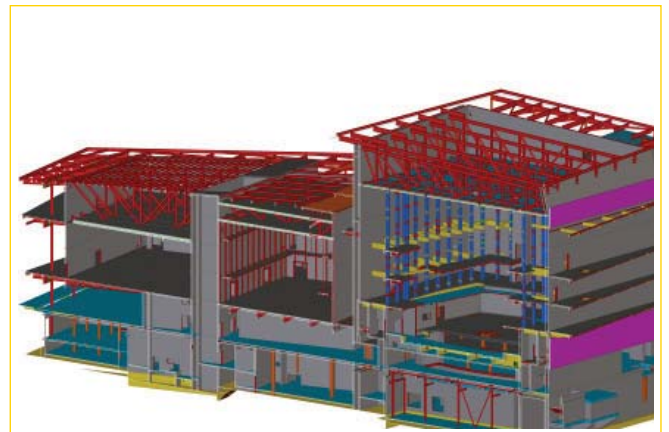
Burðarvirki og lagnir

Mannvit býr yfir mikilli þekkingu og reynslu við þrívíddarhönnun og gerð upplýsingalíkana (BIM) af burðarvirkjum og lagnakerfum. Stærstu verkefnin sem unnin hafa verið á síðustu árum á þessu sviði er gagnaver Verne á Keflavíkurlugvelli, nýbygging HR við Nauthólsvík og Harpa, tónlistar- og ráðstefnuhús við Austurhöfn í Reykjavík. Mannvit hefur einnig hannað og teiknað í þrívídd nokkrar stórar verslunarbyggingar s.s. Korputorg, Bykó í Kaupþúni og Lindir í Kópavogi.

Þekking og reynsla Mannvits á notkun BIM hugbúnaðar er því í sérflokki hér á landi og þó víðar væri leitað.

Helsti hugbúnaður sem notaður hefur verið við gerð upplýsingarlíkana (BIM) hjá Mannviti verkfræðistofu er:

- Tekla Structures – Hönnun og teiknun burðarvirkja
- MagiCAD – Hönnun og teiknun loftræsi-, lagna- og rafkerfa
- Revit Structure – Hönnun og teiknun burðarvirkja

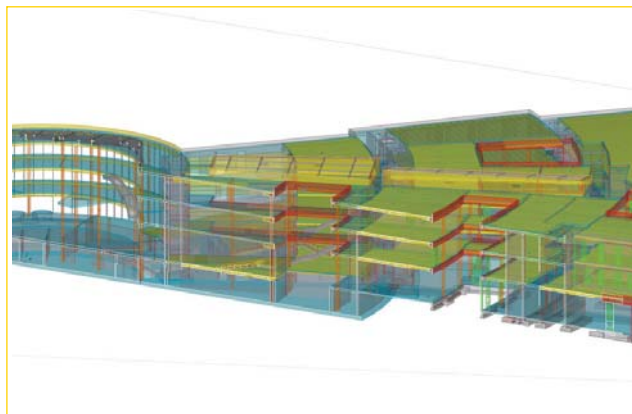




MANNVIT
VERKFRÆDISTOFA

Verkefni:

Háskólinn í Reykjavík



Staðsetning: Reykjavík

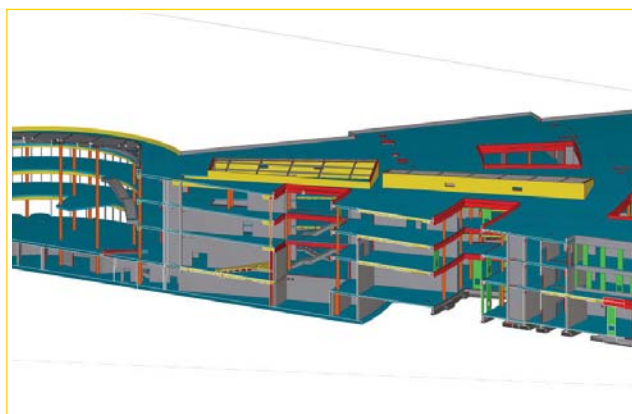
Stærð verkefnis: 34.000 m²

Tímabil: 2005-2011

Hlutverk Mannvits:

Verkefni Mannvits fólst í hönnun burðarvirkja og hljóðvistar, brunahönnun og fullnaðarhönnun á öllum lagna- og loftræsikerfum.

Öll hönnun burðarvirkja, lagna- og loftræsikerfa var unnin í þrívíðu upplýsingalíkani (BIM). Planmyndir, snið og deili voru útbúin út frá upplýsingalíkaninu og teikningar gefnar út. Burðarvirki var teiknað upp í BIM hugbúnaðinum Tekla Structures. Lagnakerfi voru hönnuð og teiknuð í BIM hugbúnaðinum MagiCAD. Verktaki, hönnuðir og aðrir hagsmunaaðilar höfðu á verktíma aðgang að vefsvæði þar sem hægt var að skoða BIM-líkan af byggingunni. Hægt er að skoða vefmódelið á slóðinni: www2.mannvit.is/tekla/RU/

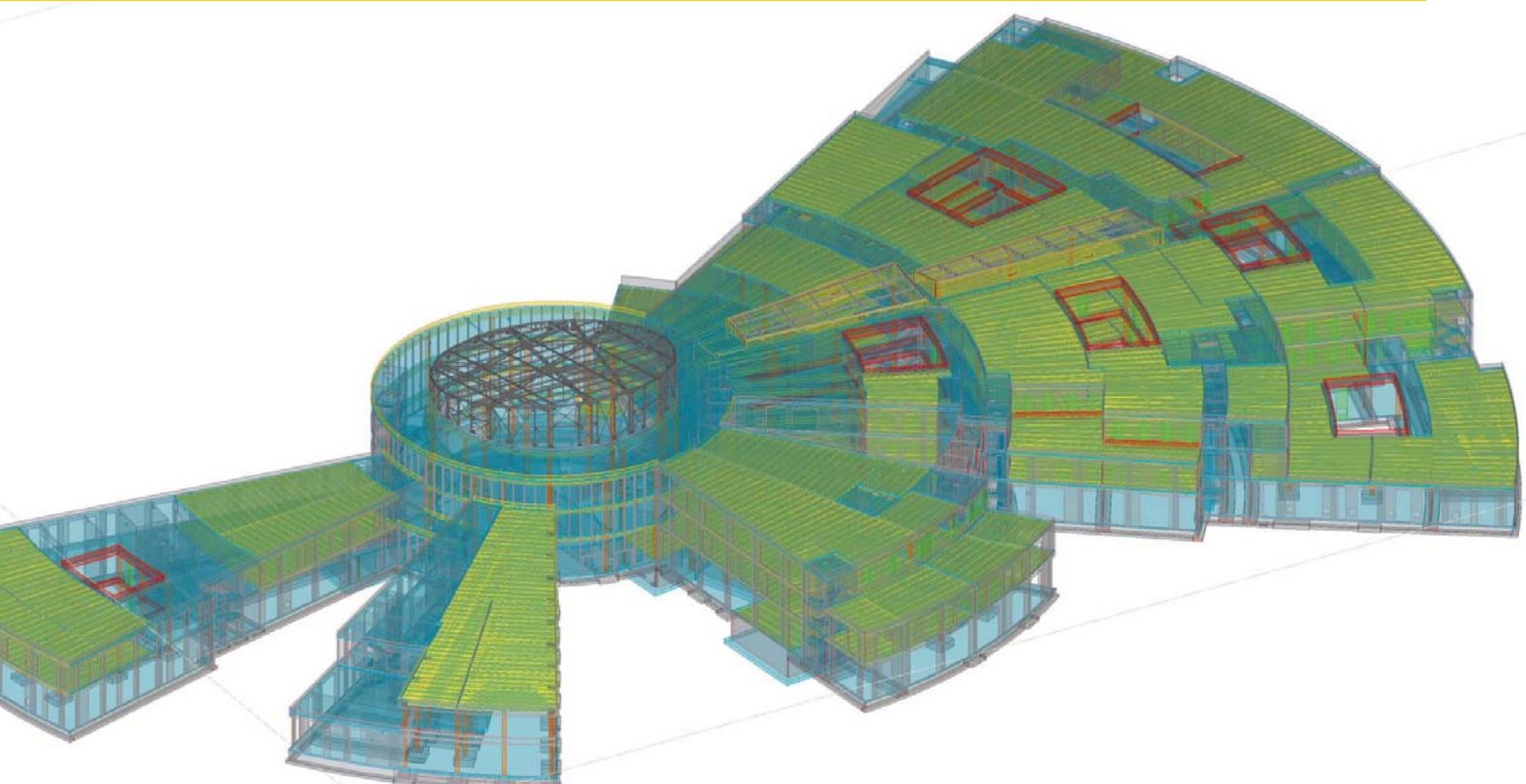


Nánari upplýsingar:

Pálína Gísladóttir: palina@mannvit.is

Haukur Magnússon: ham@mannvit.is

Eggert Aðalsteinsson: eggert@mannvit.is

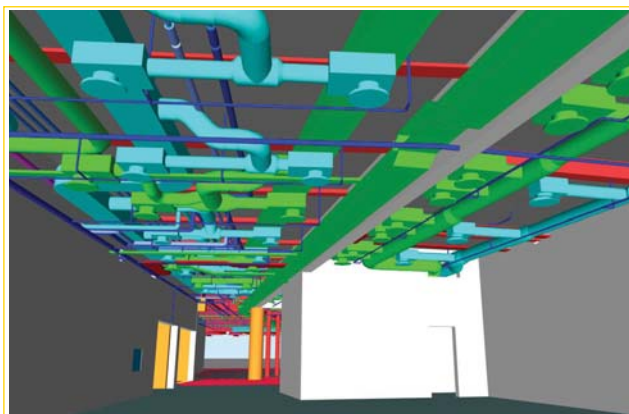




MANNVIT
VERKFRÆÐISTOFA

Verkefni:

Harpa, tónlistar- og ráðstefnuhús



Staðsetning: Austurhöfn, Reykjavík

Stærð verkefnis: 30.000 m²

Tímabil: 2005-2011

Hlutverk Mannvits:

Verkefni Mannvits fólst í hönnun burðarvirkja og hljóðvistar, brunahönnun og fullnaðarhönnun á öllum rafkerfum og lagna- og loftræsikerfum. Hönnunin var unnin í samvinnu við Rambøll verkfræðistofu í Danmörku.

Öll hönnun burðarvirkja, rafkerfa og lagna- og loftræsikerfa var unnin í því við upplýsingalíkani (BIM). Planmyndir, snið og deili voru útbúin út frá upplýsingalíkani og teikningar gefnar út. Burðarvirki var teiknað upp í BIM hugbúnaðinum Tekla Structures. Lagnakerfi voru hönnuð og teiknuð í BIM hugbúnaðinum MagiCAD. Verktaki, hönnuðir og aðrir hagsmunaaðilar höfðu á verktíma aðgang að vefsvæði þar sem hægt var að skoða BIM-líkan af byggingunni. Hægt er að skoða vefmódelið á slóðinni: www2.mannvit.is/tekla/CCC/. Verktakar voru einnig með aðgengi að BIM-líkani um sérstakan verkefnavef, þar sem upplýsingalíkon af lagnakerfum, burðarþoli og arkitektúr voru sett saman í sameiginlegt BIM-líkan. Myndir úr þessu líkani má sjá hér á síðunni. Til að skoða líkanið má nota „freeware“ hugbúnaðinn Naviswork JetStream.

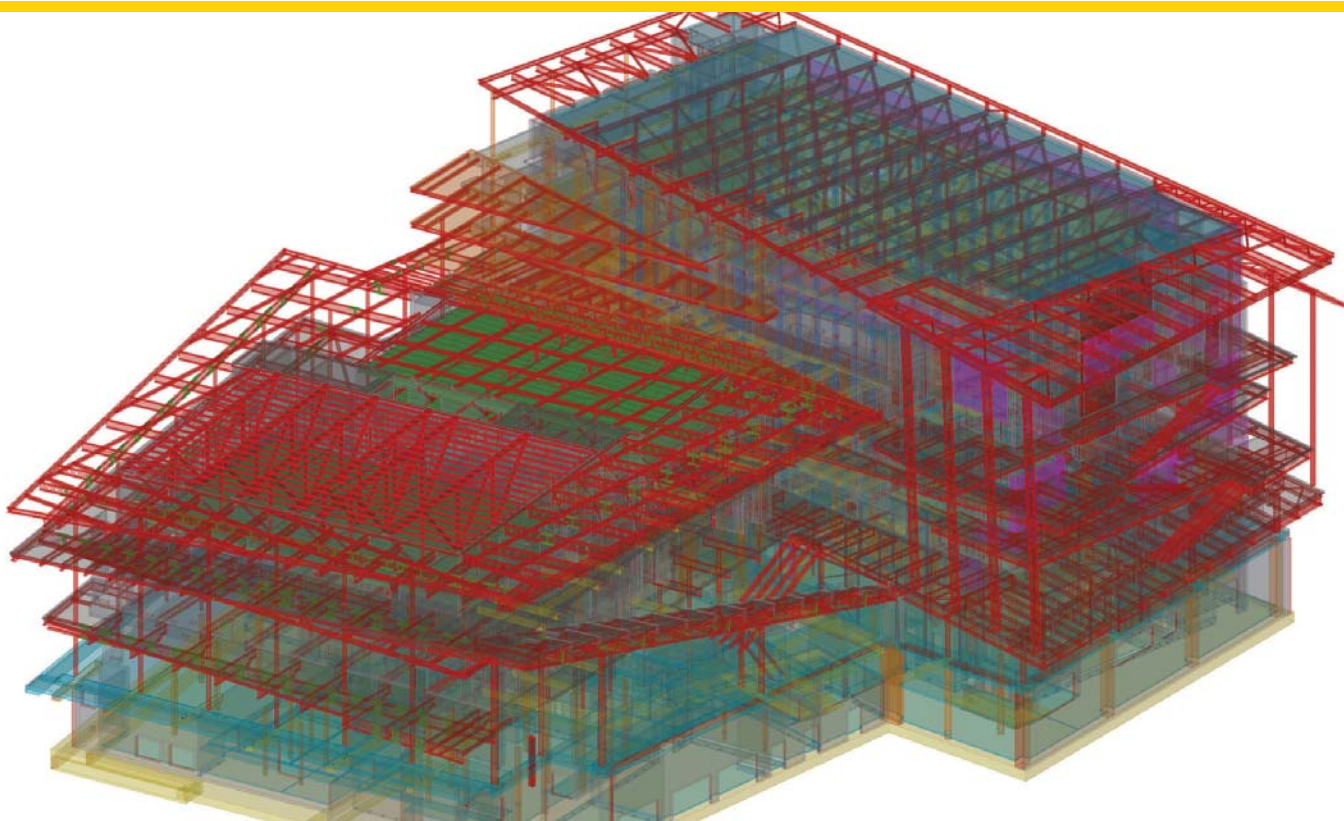


Nánari upplýsingar:

Pálína Gísladóttir: palina@mannvit.is

Haukur Magnússon: ham@mannvit.is

Eggert Aðalsteinsson: eggert@mannvit.is

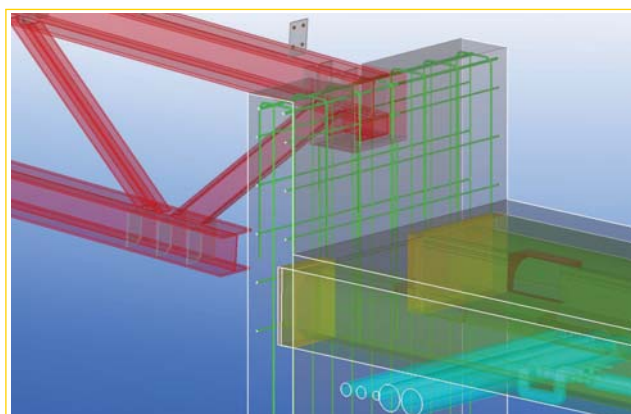




MANNVIT
VERKFRÆDISTOFA

Verkefni:

Gagnaver Verne



Staðsetning: Keflavíkurflugvöllur

Stærð verkefnis: 18.000 m²

Tímabil: 2008-2010

Hlutverk Mannvits:

Verkefni Mannvits fólst í hönnunarstjórn, fullnaðarhönnun burðarvirkja, brunahönnun, hönnun kælikerfa fyrir tölvusal og tilheyrandi rými, hönnun lagna og loftræsikerfa fyrir allar byggingar, fullnaðarhönnun á öllum rafkerfum, háspennu- og lágspennukerfum og hljóðvistarhönnun utan- og innanhúss.

Öll hönnun var unnin í þvíúðu upplýsingalíkani (BIM).

Planmyndir, snið og deili voru útbúin út frá upplýsingalíkaninu og teikningar gefnar út. Allt burðarvirki var teiknað upp í BIM hugbúnaðinum Tekla Structures. Öll lagnakerfi voru hönnuð og teiknuð í BIM hugbúnaðinum MagiCAD. Verktaki, hönnuðir og aðrir hagsmunaaðilar höfðu á verktíma aðgang að verkefnavef þar sem hægt var að skoða BIM-líkan af byggingunni.



Nánari upplýsingar:

Pálína Gísladóttir: palina@mannvit.is

Haukur Magnússon: ham@mannvit.is

Eggert Aðalsteinsson: eggert@mannvit.is

