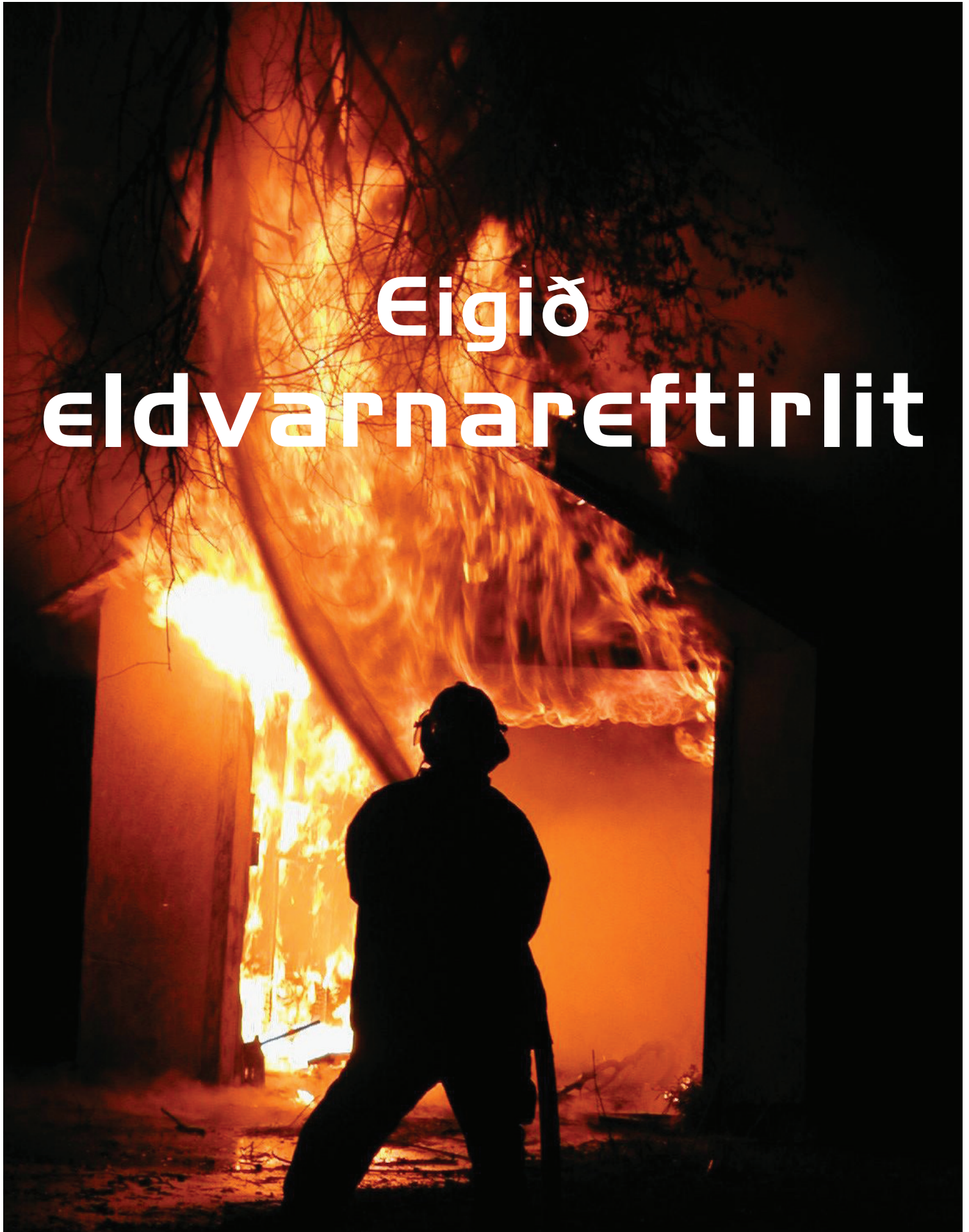


Eigið eldvarnareftirlit



MANNVIT
VERKFRÆDISTOFA



Eigið eldvarnareftirlit

Brunavarnir í nútíma byggingum byggjast að mestu leyti á því sem kallað hefur verið aktívar brunavarnir. Þá er átt við að ýmis konar flókin kerfi og búnaður bregðist við, komi upp eldur. Brunaviðvörðunarkerfi og slökkviúðakerfi eru dæmi um slíkan búnað. Öryggi stórra og meðalstórra bygginga byggjast að miklu leyti á því að þessi búnaður sé í lagi og virki rétt þegar á reynir. Ef hann gerir það ekki er voðinn vís. Því er reglulegt eftirlit og viðhald grundvallaratriði til að geta treyst því að allt sé í lagi.

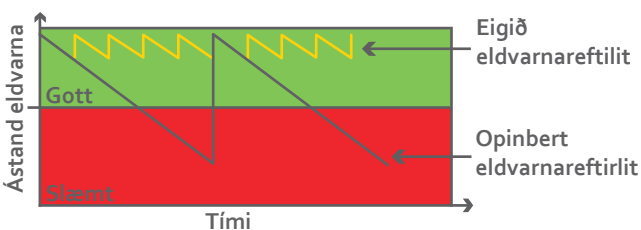
Nokkrar staðreyndir um eigið eldvarnareftirlit:

- Samkvæmt lögum ber öllum eigendum og forráðamönnum fyrirtækja að hafa eigið eldvarnareftirlit.
- Með því að taka upp eigið eldvarnareftirlit minnkar stórlega hættan á því að upp komi eldur í fyrirtækinu og ef eldur verður laus minnka einnig líkur á mannskaða, rekstrarstöðvun og eignatjóni.
- Eigið eldvarnareftirlit kemur í veg fyrir óþarfa sóun fjármuna.
- Eigið eldvarnareftirlit tryggir traust samband við eldvarnaryfirvöld.
- Eigið eldvarnareftirlit bætir rekstaröryggi fyrirtækja. Mörg fyrirtæki koma rekstrinum ekki á réttan kjöl eftir áfall eins og eldsvoða. Ástæðan er sú að meðan á rekstrarstöðvun stendur geta mikilvægir markaðir tapast og tryggingar bæta ekki slíkt tjón.

Mismunandi þarfir fyrirtækja

Fyrirtæki eru misstór og þess vegna eru þarfir þeirra fyrir eftirlit mismiklar. Lítil fyrirtæki í litlu húsnæði geta sinnt sínu eftirliti á einfaldan hátt en stærri fyrirtæki þurfa meira til. Meðfylgjandi mynd sýnir þær leiðir, sem mismunandi stór fyrirtæki geta farið við ákvörðun um eigið eldvarnareftirlit. Það fer síðan eftir tegund starfsemi og skilgreiningum í byggingarreglugerð hvernig stærðarflokkun er ákveðin.

Ástand eldvarna með og án eigin eldvarnareftirlits



Viðbragðsáætlun

Á hverjum vinnustað er nauðsynlegt að hafa áætlun um rétt viðbrögð ef hættu eins og eldsvoða ber að höndum. Það skiptir miklu máli að áætlunin sé einföld og hnitmiðuð til að tryggja að hún komi að sem bestum notum.

ELDUR Viðbragðsáætlun

Ef eldurinn er á þínu vinnusvæði: Hringdu strax í 112 og láttu alla í kringum þig vita.

Reyndu að slökkva eldinn með tiltækum búnaði en taktu enga áhættu.

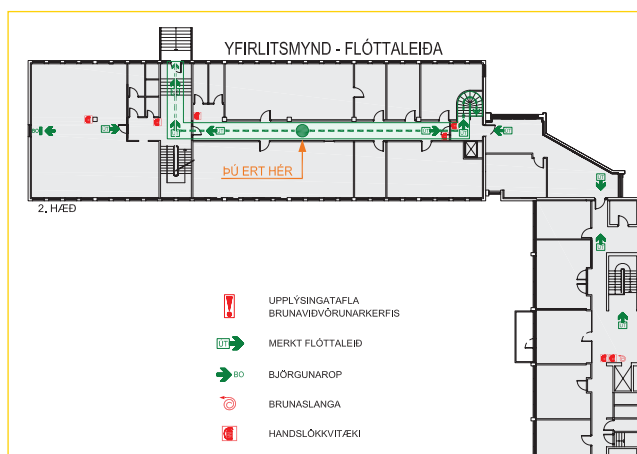
Forðaðu þér tafarlaust ef ekki tekst að slökkva eldinn. Lokaðu hurðum ef þú hefur tíma

Farðu út um næstu flóttaleið og á söfnunarsvæðið á lóðinni.

Ekki eyða tíma í að taka persónulega hluti.
Ekki fara aftur inn í bygginguna fyrr en búið er að tilkynna að það sé óhætt.

Teikningar

Nauðsynlegt er að setja upp teikningar af flóttaleiðum á völdum stöðum á vinnustaðnum þar sem hægt er að sjá hvernig auðveldast er að komast þaðan út og einnig aðrar upplýsingar sem geta komið að gagni.



Teikning sem sýnir flóttaleiðir frá ákveðnum stað í húsi, „Þú ert hér“ ásamt upplýsingum um viðbrögð við eldsvoða.

Áhættugreining og áhættumat

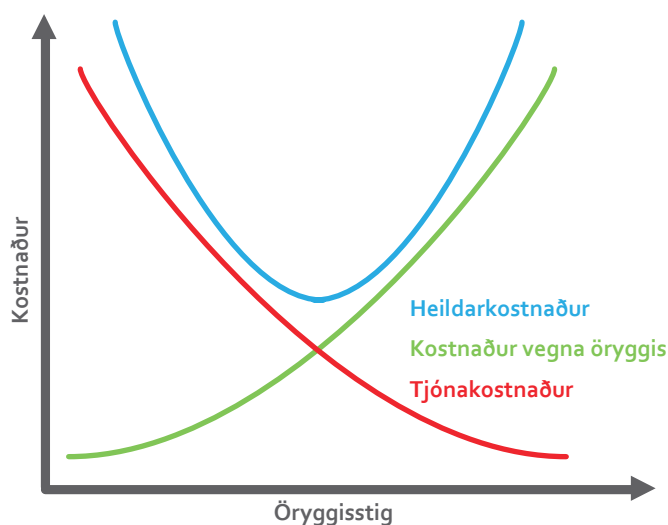
Með áhættugreiningu er reynt að kortleggja áhættu sem fylgja viðkomandi starfsemi. Áhættugreining leggur grunn að markvissum aðgerðum til að minnka áhættu með sem minnstum tilkostnaði.

Í stuttu máli gengur áhættugreining út á að svara eftirfarandi spurningum:

- Hvað getur gerst?
- Hverjar eru líkurnar?
- Hverjar eru afleiðingarnar?

Það skiptir miklu máli að nýta það fjármagn sem ætlað er til öryggismála sem best. Oft er hægt að ná miklum árangri með litlum tilkostnaði.

Með því að forgangsraða úrbótum er ekki bara verið að nýta fjármagn betur, öryggi starfsfólks og fyrirtækis verður líka meira.



Það þarf að finna jafnvægi milli öryggis og áhættu annarsvegar og kostnaðar hinsvegar.

Það er skynsamlegra að eyða peningum í aukið öryggi heldur en að borga kostnað vegna tjóna.

Þjónusta MANNVITS

Verkfræðistofan Mannvit hefur á að skipa sérfræðingum sem hafa áratuga reynslu af brunahönnun og mati á brunavörnum mannvirkja. Einnig búa þeir yfir víðtækri þekkingu og reynslu af gerð áhættugreininga og áhættumats.

Við getum því aðstoðað bæði lítil og stór fyrirtæki, sem vilja taka upp eigið eldvarnareftirlit og ráðlagt þeim hvernig best er að standa að innleiðingu þess.

Fyrsti fundur sérfræðings Mannvits með viðskiptavini, þar sem þjónustan er kynnt og honum ráðlagt um fyrirkomulag eftirlitsins er án endurgjalds.



Nánari upplýsingar:

Óskar Þorsteinsson

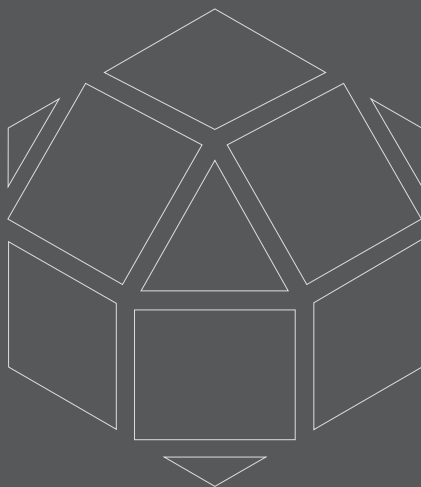
Byggingartæknifræðingur

15 ára reynsla af eldvarnareftirliti og brunahönnun.

Guðni I Pálsson

Brunaverkfræðingur

10 ára reynsla af brunahönnun og áhættumati.



Mannvit Verkfræðistofa

Mannvit veitir arkitektum, verktökum og fasteignafélögum brunatæknilega ráðgjöf, gerir úttektir á brunavörnum bygginga, ekki síst í tengslum við endurbætur á eldri byggingum, og tryggir að reglum og lagaákvæðum sé fylgt.

Að mörgu er að hyggja í brunahönnun, svo sem brunaeiginleikum byggingarefna, skiptingu bygginga í bruna- og reykholf, flóttaleiðum, brunamótstöðu burðarvirkja, hættu á eldútbreiðslu og þörf á brunaviðvörðunarkerfum og slökkvibúnaði.

Sérfræðingar okkar sinna áhættu- og brunavarnagreiningum vegna bygginga- og skipulagsmála og áhættugreiningum í tengslum við iðnað, iðnaðarferla og samgöngumál. Sérstakt þverfaglegt teymi, skipað sérfræðingum í brunatækni, jarðtækni og byggingartækni, er t.d. starfandi varðandi öryggismál jarðganga.



MANNVIT

Velferð á grunni þekkingar og vísinda

Mannvit hf.

Grensásvegi 1
108 Reykjavík

@: mannvit@mannvit.is
w: www.mannvit.is

s: 422 3000
f: 422 3001